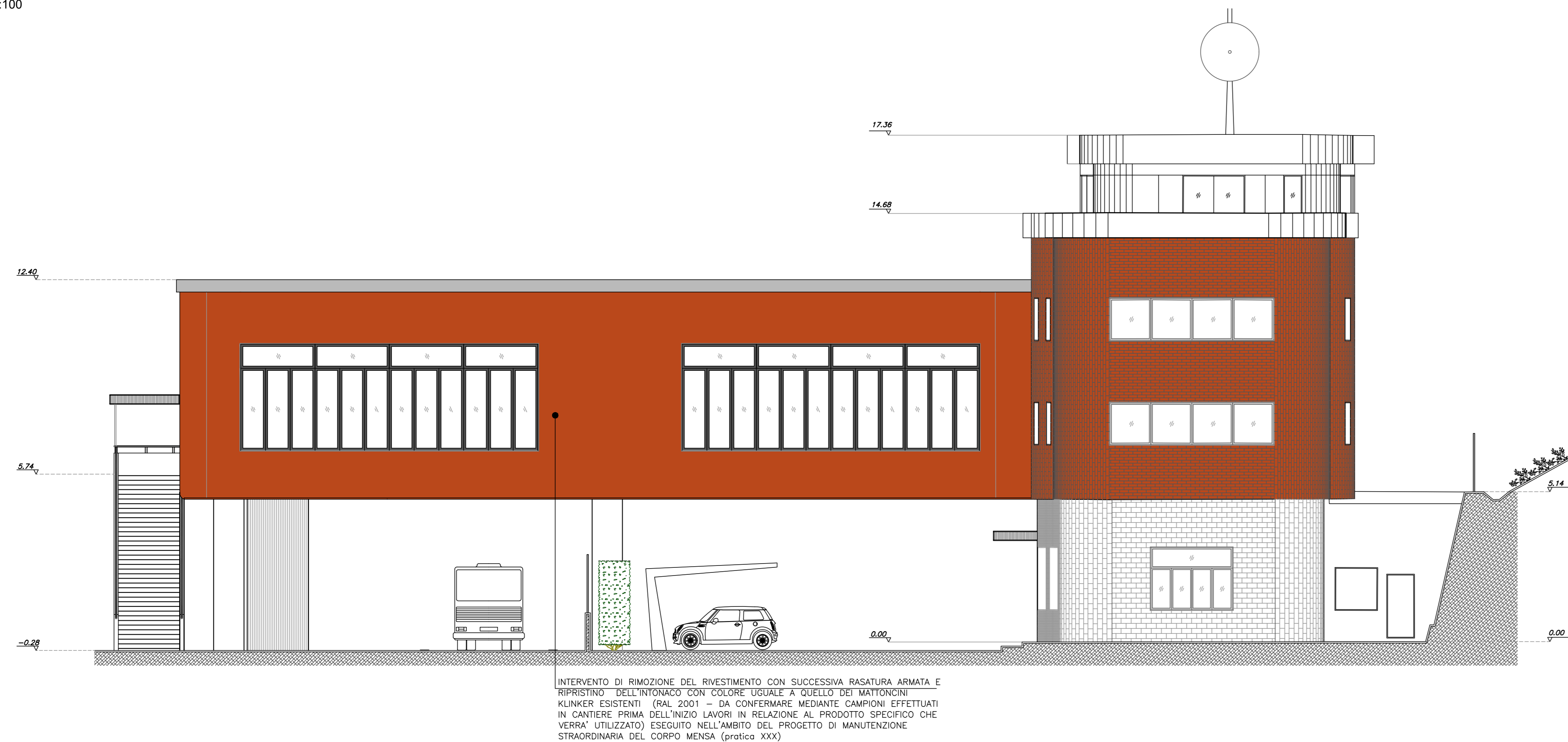
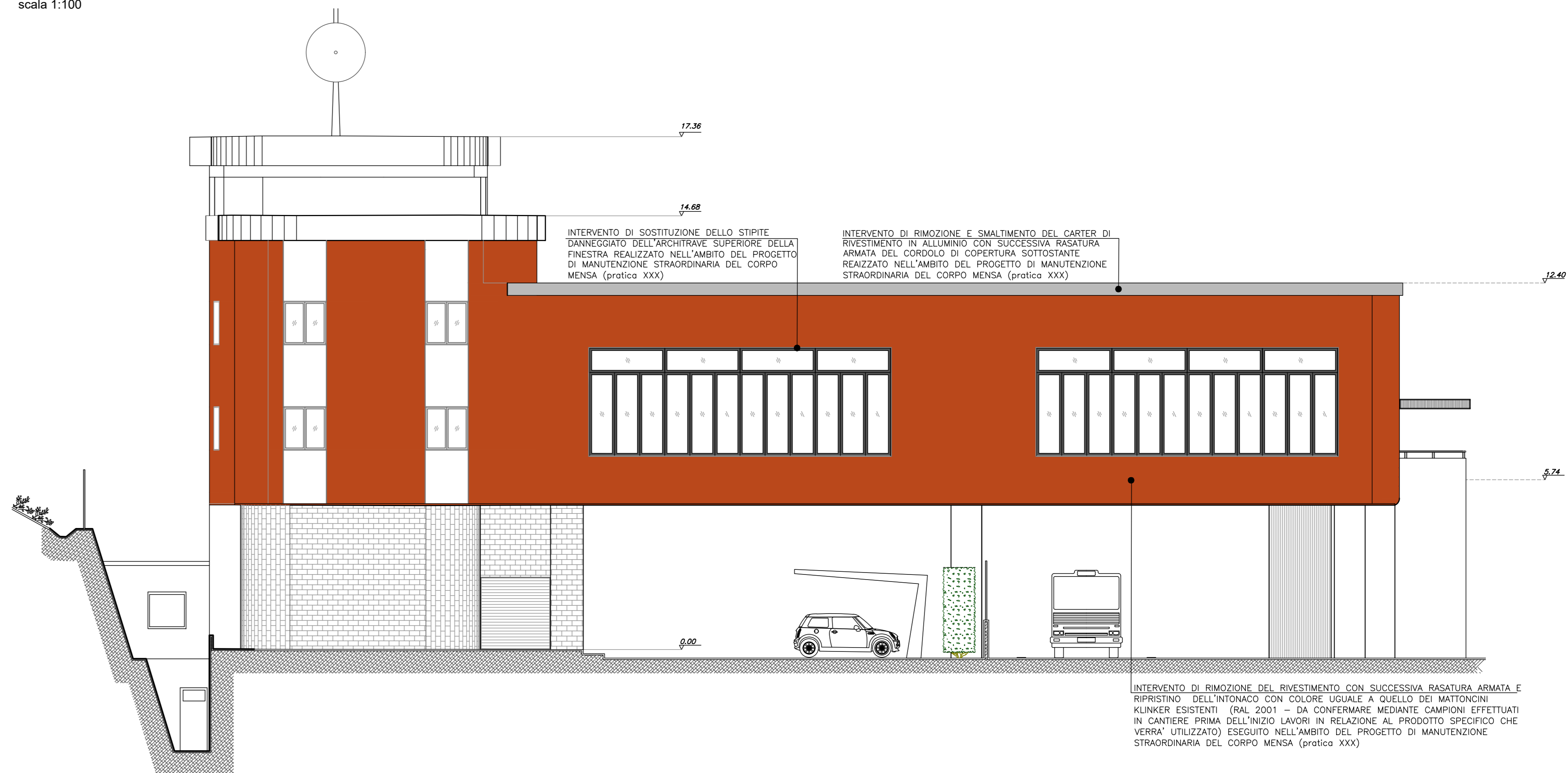


Elaborati stato di fatto - Prospetto Est
scala 1:100



INTERVENTO DI RIMOZIONE DEL RIVESTIMENTO CON SUCCESSIVA RASATURA ARMATA E RIPRISTINO DELL'INTONACO CON COLORE UGUALE A QUELLO DEI MATTONCINI KLINKER ESISTENTI (RAL 2001) - DA CONFERMARE MEDIANTE CAMPIONI EFFETTUATI IN CANTIERE PRIMA DELL'INIZIO LAVORI IN RELAZIONE AL PRODOTTO SPECIFICO CHE VERRA' UTILIZZATO) ESEGUITO NELL'AMBITO DEL PROGETTO DI MANUTENZIONE STRAORDINARIA DEL CORPO MENSA (grafica XXX)

Elaborati stato di fatto - Prospetto Ovest
scala 1:100

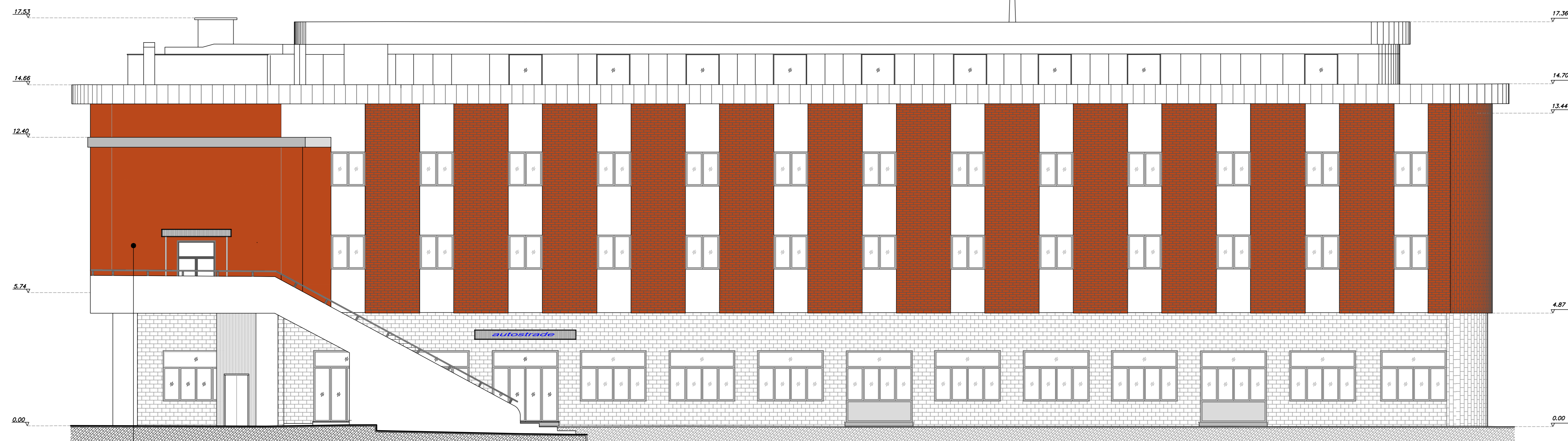


INTERVENTO DI SOSTITUZIONE DELLO STRIPTE DANNEGGIATO DELL'ARCHITRAVE SUPERIORE DELLA FINESTRA REALIZZATO NELL'AMBITO DEL PROGETTO DI MANUTENZIONE STRAORDINARIA DEL CORPO MENSA (grafica XXX)

INTERVENTO DI RIMOZIONE E SMALTIMENTO DEL CARTER DI RIVESTIMENTO IN ALLUMINO CON SUCCESSIVA RASATURA ARMATA DEL CORPO DI COPERTURA SOTTOSTANTE REALIZZATO NELL'AMBITO DEL PROGETTO DI MANUTENZIONE STRAORDINARIA DEL CORPO MENSA (grafica XXX)

INTERVENTO DI RIMOZIONE DEL RIVESTIMENTO CON SUCCESSIVA RASATURA ARMATA E RIPRISTINO DELL'INTONACO CON COLORE UGUALE A QUELLO DEI MATTONCINI KLINKER ESISTENTI (RAL 2001) - DA CONFERMARE MEDIANTE CAMPIONI EFFETTUATI IN CANTIERE PRIMA DELL'INIZIO LAVORI IN RELAZIONE AL PRODOTTO SPECIFICO CHE VERRA' UTILIZZATO) ESEGUITO NELL'AMBITO DEL PROGETTO DI MANUTENZIONE STRAORDINARIA DEL CORPO MENSA (grafica XXX)

Elaborati stato di fatto - Prospetto Sud
scala 1:100



INTERVENTO DI RIMOZIONE DEL RIVESTIMENTO CON SUCCESSIVA RASATURA ARMATA E RIPRISTINO DELL'INTONACO CON COLORE UGUALE A QUELLO DEI MATTONCINI KLINKER ESISTENTI (RAL 2001) - DA CONFERMARE MEDIANTE CAMPIONI EFFETTUATI IN CANTIERE PRIMA DELL'INIZIO LAVORI IN RELAZIONE AL PRODOTTO SPECIFICO CHE VERRA' UTILIZZATO) ESEGUITO NELL'AMBITO DEL PROGETTO DI MANUTENZIONE STRAORDINARIA DEL CORPO MENSA (grafica XXX)

Elaborati stato di fatto - Prospetto Nord
scala 1:100



INTERVENTO DI RIMOZIONE DEL RIVESTIMENTO CON SUCCESSIVA RASATURA ARMATA E RIPRISTINO DELL'INTONACO CON COLORE UGUALE A QUELLO DEI MATTONCINI KLINKER ESISTENTI (RAL 2001) - DA CONFERMARE MEDIANTE CAMPIONI EFFETTUATI IN CANTIERE PRIMA DELL'INIZIO LAVORI IN RELAZIONE AL PRODOTTO SPECIFICO CHE VERRA' UTILIZZATO) ESEGUITO NELL'AMBITO DEL PROGETTO DI MANUTENZIONE STRAORDINARIA DEL CORPO MENSA (grafica XXX)

autostrade per l'italia
Società per azioni

Direzione 1° TRONCO - Genova

AUTOSTRADA A07: MILANO - GENOVA, tratto: Serravalle Scrivia - Genova
AUTOSTRADA A10: GENOVA - VENTIMIGLIA
AUTOSTRADA A12: GENOVA - ROSIGNANO, tratto: Genova - Sestri Levante
AUTOSTRADA A26: GENOVA VOLTRI - GRAVELLONA TOCE

LAVORI DI MANUTENZIONE ORDINARIA E STRAORDINARIA RELATIVI A FABBRICATI AUTOSTRADALI E MANUFATTI VARI E PERTINENZE SU TUTTE LE TRATTE DI COMPETENZA DEL 1° TRONCO DI GENOVA
LOTTO 1: FABBRICATO SEDE DT1

PROGETTO ESECUTIVO

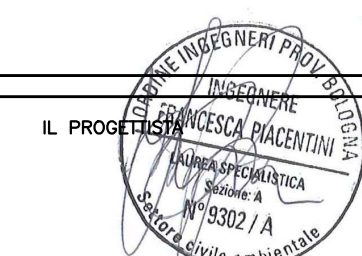
02 - ELABORATI ARCHITETTONICI

Elaborati grafici stato di fatto
Prospetti

IL PROGETTISTA E COORDINATORE DELLA SICUREZZA IN FASE DI PROGETTAZIONE

Ing. FRANCESCA PIACENTINI

LINEIS S.r.l. LINEIS s.r.l.
Via Serravalle 21, Bolzano, Italy



IL RESPONSABILE UNICO DEL PROCEDIMENTO

Rev. MARZO 2024

Project: MI N° Commessa Anno Etape N° progr. Rev. SCALA: 1:100

CONTROLLATO: I. TEGLIA

APPROVATO: F. PIACENTINI

autostrade per l'italia
RESPONSABILE UNICO DEL PROCEDIMENTO
Geom. PAOLO AGNESE

IL PRODOTTORE DEI SERVIZI DI PROGETTAZIONE E COORDINAMENTO DELLA SICUREZZA IN FASE DI PROGETTAZIONE È LINEIS S.R.L. VIA SERRAVALLE 21, 11100 BOLZANO (BO). LINEIS S.R.L. È UN'AZIENDA A RESPONSABILITÀ LIMITATA. IL RESPONSABILE UNICO DEL PROCEDIMENTO È PAOLO AGNESE, GEOMETRA N. 11777/PA. LINEIS S.R.L. È UN'AZIENDA A RESPONSABILITÀ LIMITATA. IL RESPONSABILE UNICO DEL PROCEDIMENTO È PAOLO AGNESE, GEOMETRA N. 11777/PA.